

Flexiper

RANGE DI APPLICAZIONI

HIPEC, HITHOC e ILP

PRINCIPALI CARATTERISTICHE:

- ✓ Semplicità di utilizzo. Il pannello PC da 15,6" guida costantemente attraverso le varie fasi della procedura
- ✓ Raggiunge rapidamente la temperatura desiderata della soluzione grazie al collaudato scambiatore di calore esterno, brevetto n° EP1951339B1
- ✓ Facile da muovere e trasportare



MONITORAGGIO IN TEMPO REALE

Il panel PC da 15,6" mostra i tracciati e dati delle temperature, pressioni, flussi e volumi in tempo reale

REPORT CLINICI

I dati del trattamento sono archiviati nella memoria interna del panel PC e possono essere facilmente condivisi con il sistema informatico ospedaliero tramite cavo Ethernet o chiavetta USB

FACILE DA USARE

Il display a colori retroilluminato da 5,7" e la tastiera dedicata permettono all'operatore di selezionare i parametri e di gestire le procedure

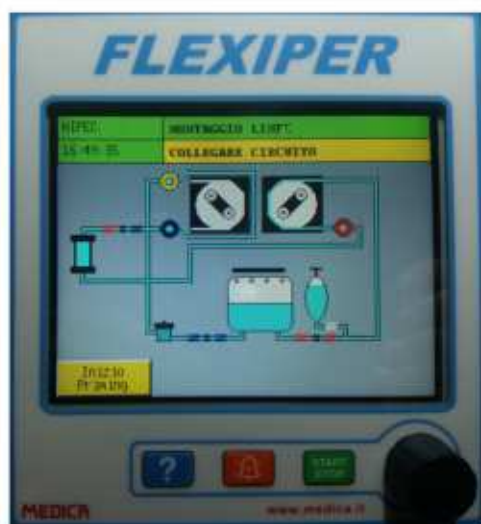
SISTEMA COMPLETO

Il sistema è dotato di 2 pompe integrate che permettono una gestione accurata dei fluidi nelle diverse procedure



ACCURATO CONTROLLO DELLA TEMPERATURA

Un braccio estensibile permette di posizionare lo scambiatore di calore vicino al paziente e di utilizzare linee di mandata più corte. Ciò riduce le perdite di calore e permette un controllo accurato della temperatura del perfusato



RAPIDO ED ACCURATO

Grazie al sistema di riscaldamento brevettato con n° EP1951339B1 costituito da un riscaldatore a circuito chiuso ad alta efficienza e di uno scambiatore esterno monouso è possibile portare la soluzione alla temperatura desiderata in modo rapido e di mantenerla costante realizzando in tal modo una significativa riduzione di tempo della procedura



KIT COMPLETO DI LINEE PER LE VARIE PROCEDURE

Le linee monouso necessarie per eseguire le diverse procedure (HIPEC, HTHOC e ILP) sono preassemblate per un rapido ed intuitivo montaggio sulla FLEXIPER

SENSORI DI TEMPERATURA E DI PRESSIONE

La FLEXIPER può gestire fino a 8 sonde di temperatura e 2 sensori di pressione per il monitoraggio continuo di questi parametri nel paziente. Altre 3 sonde di temperatura e 3 canali di pressione controllano le temperature e pressioni all'interno delle linee

PART NUMBER

M90225	Unità FLEXIPER
M90236	Kit per HIPEC
M90253	Kit per ILP
M1024229VY	Sonda Temperatura

CE
0476